



www.lsaviron.ch

Lausanne-Sports Aviron – Championnats suisses 2017

Tenue : Il faut mettre le patch Parmigiani sur le body du club, Très important !

Chargement

Le démontage des bateaux et le chargement de la remorque auront lieu le jeudi à 17h00. La remorque partira le vendredi matin pour Lucerne. Le reste du transport sera organisé d'ici jeudi.

Transport

Merci de redire dès que possible si vous ne pouvez pas partir le vendredi matin avec la majorité de l'équipe ou sinon quand vous pouvez quitter Lausanne. Les horaires exacts se trouvent sur lsaviron.ch. Nous essaierons d'organiser un transport sur place pour éviter de rester inutilement sur le champ de course. Si nécessaire, la ligne de bus n°1 va du bassin à l'hôtel.

Repas

Nous avons réservé le repas du soir (vendredi et samedi) au restaurant Jodelwirt ([Rütligasse 4](#)). Il y aura des pâtes à volonté avec de la sauce et de la salade mêlée pour **25.- par repas** (prendre l'argent en cash).

Les repas de midi (y compris celui de vendredi) sont à organiser individuellement. Les salades de pâtes sont conseillées. Il y a une Coop et une station-service proche du champ de course et un Denner derrière l'hôtel. Le petit-déjeuner peut être pris à l'hôtel dès 7h (et dès 6h30 dimanche).

Logement

Comme d'habitude, nous logerons à l'hôtel Alpha ([Zähringerstrasse 24](#), www.hotelalpha.ch). Il est proche de la gare et sur la ligne 1 de bus. La répartition des chambres est dans le document joint. Le petit déjeuner peut être pris dès 6h30 le dimanche matin. Merci de **prendre 50.- comme participation** aux frais de l'hôtel (prendre l'argent en cash).

Horaire des courses

Voir document sur le site www.lsaviron.ch ; attention, l'horaire définitif sera connu sur place (surtout pour les éliminatoires samedi). Pour ceux qui viennent pour la première fois au championnats suisses, voici le [« petit guide du rameur en régate »](#)

Sur le champ de course

Comme d'habitude, il faut faire attention au sens de circulation pour les entraînements et durant les courses. Essayez de rester calmes et concentrés sur vos courses surtout ceux qui ont une course dimanche après-midi. Pensez à avoir, en permanence, sur vous de la crème solaire, de l'eau, une casquette et une clé de 10-13 !

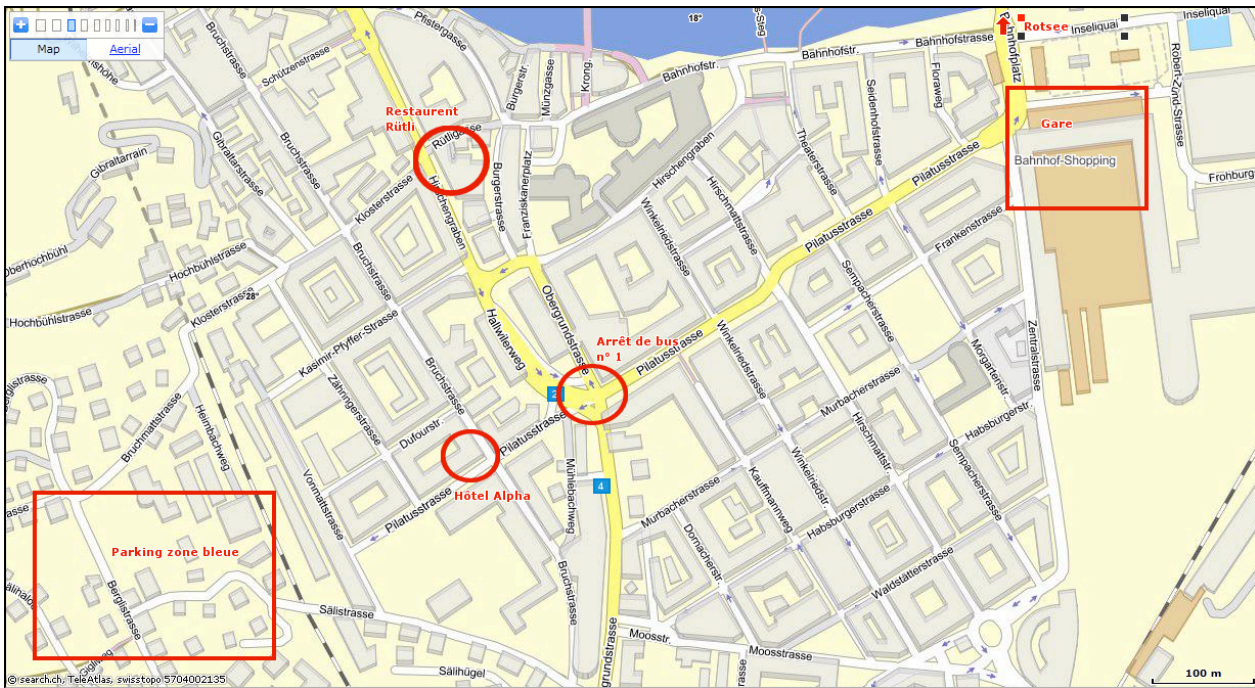
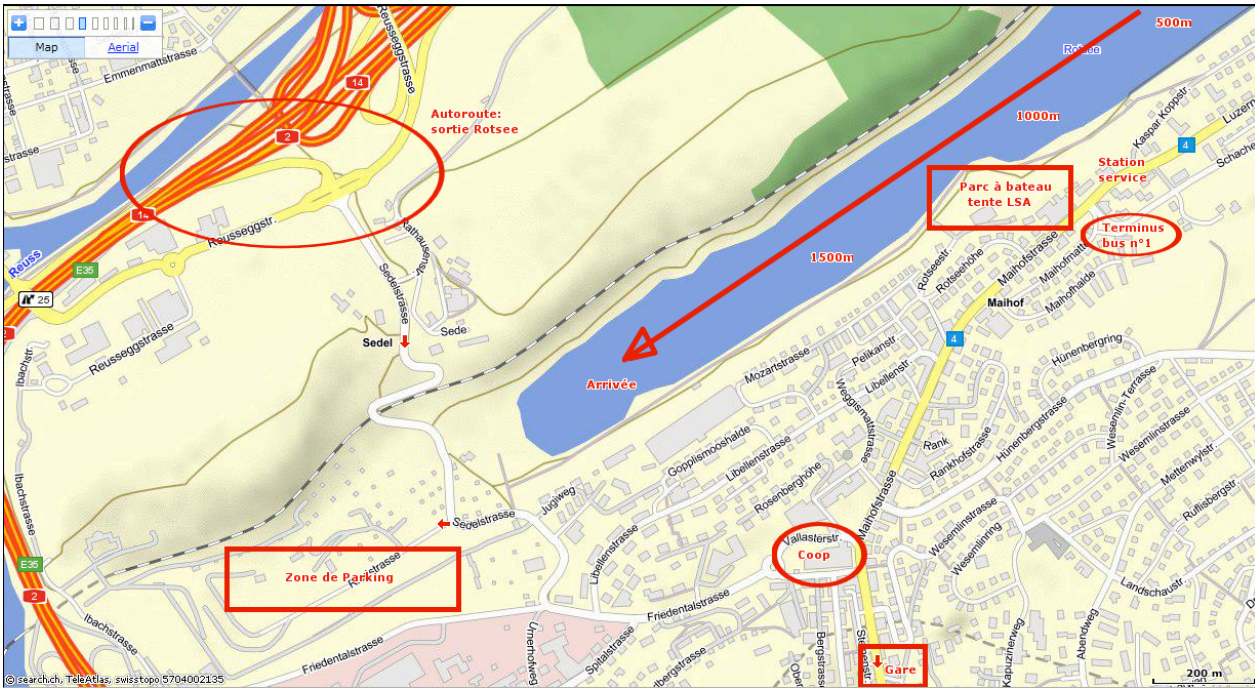
Atteindre le Rotsee

En voiture : autoroute direction Lucerne, sortie Emmen-Sud, direction Lucerne/Rotsee. Suivre les indications pour le parking (généralement proche de l'arrivée). En train, jusqu'à Lucerne. Depuis la gare, prendre bus n°1 direction « Maihof », arrêt « Rotseestrasse » (à 5 min du parc à bateaux). Les bateaux et la tente du club se situeront dans le parc à bateaux (à 750m de l'arrivée). Un chemin relie le parc à bateaux et l'arrivée. On peut aussi aller au départ.

Les championnats se terminent par une soirée au club où tout le monde (rameurs, y.c. ceux qui ne participent pas, et famille) est bienvenu pour fêter la saison 2017 ! Amenez des desserts svp.

LS aviron - case postale 6697 - 1002 Lausanne – CCP 10-3621-9 IBAN : CH5009000000100036219





Le parking autour de l'hôtel est **payant** 24h/24h y compris le week-end. Il faut soit acheter une carte de parking à l'hôtel ou aller se parquer derrière la voie de chemin de fer (zone bleue) !

LS aviron - case postale 6697 - 1002 Lausanne – CCP 10-3621-9 IBAN : CH5009000000100036219